



Aden
Architectes

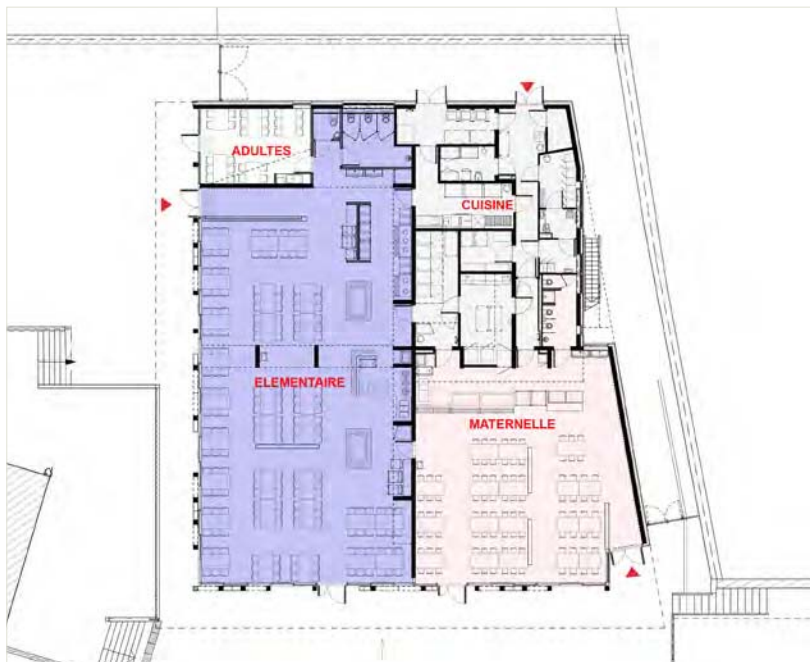
Maître d'ouvrage	Ville de Meudon (92)
Architectes	Aden Architectes
Bet + économiste	BCCB (GEC) + Lydie Chauvac Paysagiste
Surface	700 m ² neuf + espaces extérieurs
Coût / Mission	1 970 000 € HT / Mission complète
Livraison	2017
Programme	Construction du nouveau restaurant scolaire. Réfectoires maternelles, élémentaires et adultes. Mise aux normes PMR sur existants, création ascenseur.
Mode opératoire	Opération réalisée en site occupé en coeur d'îlot. Structure bois avec toitures végétalisées.

MEUDON (92) RESTAURANT SCOLAIRE ERNEST RENAN





MEUDON RESTAURANT SCOLAIRE ERNEST RENAN



Pose des poutres périphériques des sheds



Végétalisation des toitures

Le projet intègre un «self qui fait grandir» avec tables de tri pour les élémentaires et un déshydrateur dans l'office dans le cadre d'une démarche HQE.

Les 3 réfectoires sont ventilés en double flux et éclairés naturellement grâce aux décalages des pans de toitures.

Les toitures sont végétalisées et des chéneaux généreux permettent d'assurer une maintenance aisée.

La toiture de la cuisine abrite un étage où se trouvent la chaufferie et les CTA et permet un accès à la toiture de plein-pied.

L'opération réalisée en coeur d'îlot avec un accès au chantier contraint par des ruelles étroites a nécessité un mode constructif adapté.

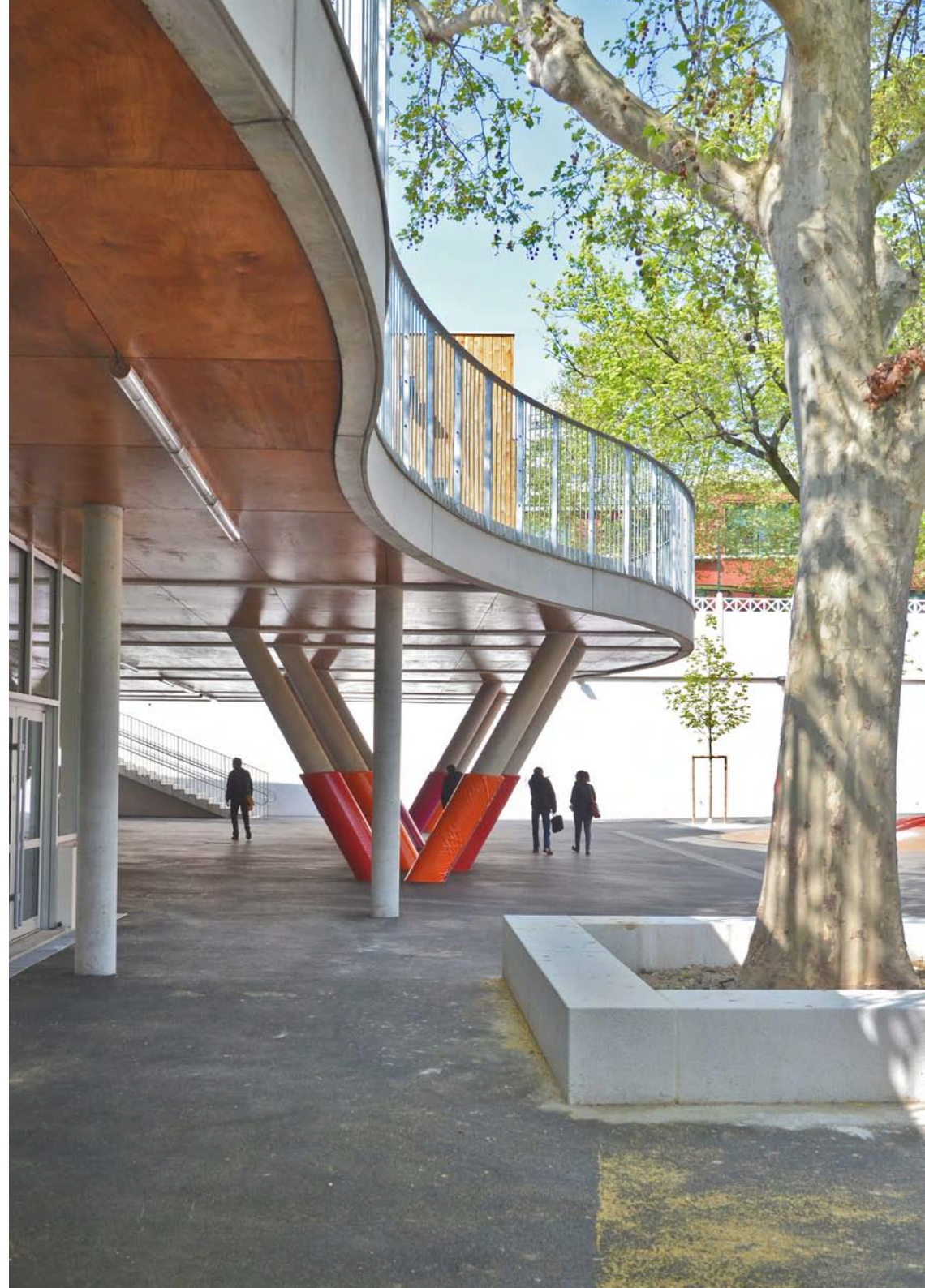
Nous avons opté pour une structure mixte bois-béton. Les poteaux bois en façade sont implantés de manière ludique pour que les enfants puissent lire en façade : « M I A M »

Les toitures sont constituées de poutres-dalles bois préfabriquées qui ont été grutées de nuit. La sous-face bois apparente est traitée acoustiquement avec un bon résultat en terme de confort pour les enfants et agents.



Maître d'ouvrage	Ville de Courbevoie (92)
Architectes	Aden Architectes
Bet + économiste	Lydie Chauvac Paysagiste Gruet Ingénierie
Surface	610 m ² neufs + 2390 m ² restructurés + 3000m ² ext
Coût / Mission	5 400 000 € HT / DIAG + Mission complète + EXE
Livraison	2014
Programme	Regroupement de 2 écoles Florian (1980) et Hugo (1930). Restructuration-Extension (14 classes, réfectoire, office, potager pédagogique). Réaménagement des 2 cours (jeux, EPDM...)
Mode opératoire	Opération en site occupé avec phasage. Démarche HQE. Double flux, toitures végétalisées.

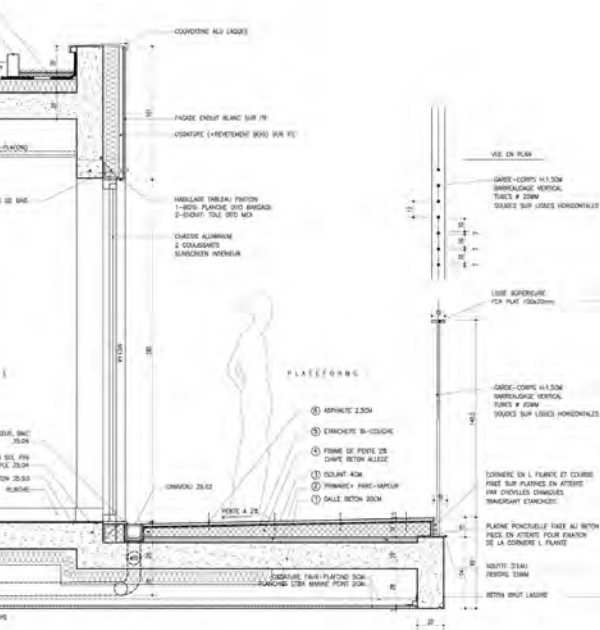
COURBEVOIE ÉCOLE MATERNELLE SONIA DELAUNAY



COURBEVOIE ÉCOLE MATERNELLE SONIA DELAUNAY



COURBEVOIE ÉCOLE MATERNELLE SONIA DELAUNAY



COURBEVOIE ÉCOLE MATERNELLE SONIA DELAUNAY



COURBEVOIE ÉCOLE MATERNELLE SONIA DELAUNAY



EXTENSION : 1 CLASSE

EXTENSION : 2 CLASSES + PREAU + REFECTOIRE

CRECHE à R+1 (HM)

ÉCOLE MATERNELLE

RESERVES

CENTRE DE LOISIRS

COUR FLORIAN

COUR HUGO



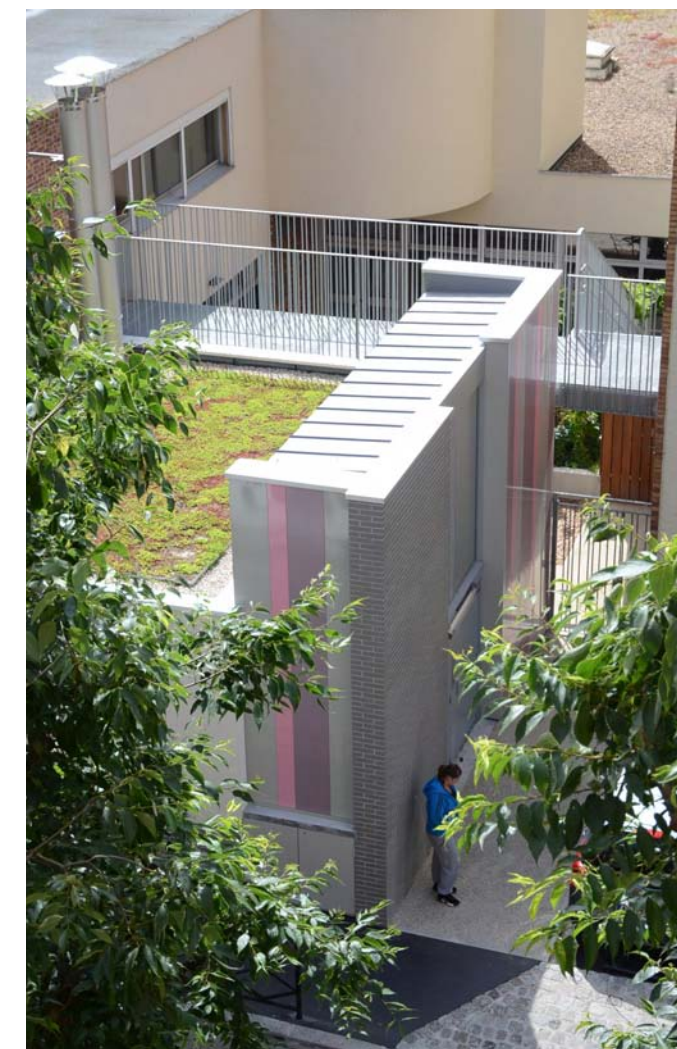
Maître d'ouvrage	Ville de Drancy (93)
Architectes	Aden Architectes
Bet + économiste	Mecobat Ingénierie
Surface	800 m ² neufs + 200 m ² existants restructurés + 500m ² ext
Coût / Mission	2 100 000 € HT / Mission complète + OPC
Livraison	Chantiers en cours
Programme	Restructuration -Extension de 6 classes + Réaménagement - agrandissement réfectoire / salle de motricité / extérieurs
Mode opératoire	Opération en site occupé avec phasage. Démarche HQE. Double flux, toitures végétalisées, structure bois.

DRANCY (93) ÉCOLE MATERNELLE JEAN MACE



Maître d'ouvrage	Ville de Courbevoie (92)
Architectes	Aden Architectes
Bet + économiste	Gruet Ingénierie
Surface	170 m ² neuf + 420 m ² existant
Coût / Mission	1 400 000 € HT / DIAG + base MOP + EXE + OPC
Livraison	2011
Programme	Passage en liaison froide des cuisines. Restructurations lourdes + extensions. Mise aux normes accessibilités PMR + SSI. Démarche HQE avec rétention des eaux pluviales.
Mode opératoire	Chantier en site occupé avec phasage. 1 marché = 2 sites (projets / chantiers)

COURBEVOIE ÉCOLE MATERNELLE FONTANES



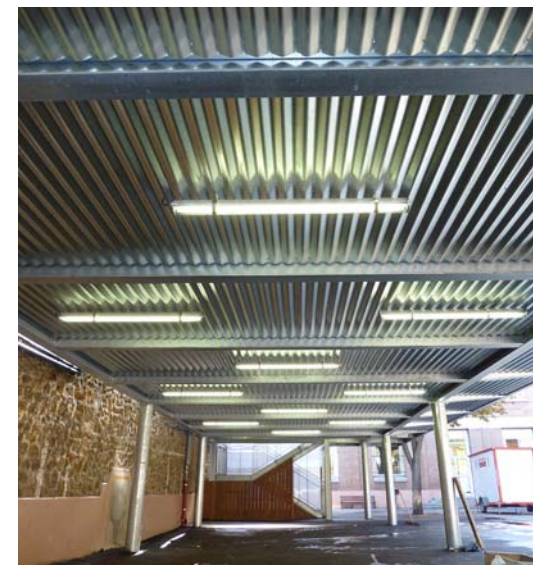
Maître d'ouvrage	Ville de Courbevoie (92)
Architectes	Aden Architectes
Bet + économiste	Gruet Ingénierie
Surface	170 m ² neuf + 420 m ² existant
Coût / Mission	1 400 000 € HT / DIAG + base MOP + EXE + OPC
Livraison	2011
Programme	Passage en liaison froide des cuisines. Restructurations lourdes + extensions. Mise aux normes accessibilités PMR + SSI. Démarche HQE avec rétention des eaux pluviales.
Mode opératoire	Chantier en site occupé avec phasage. 1 marché = 2 sites (projets / chantiers)

COURBEVOIE ÉCOLE MATERNELLE JULES VERNE

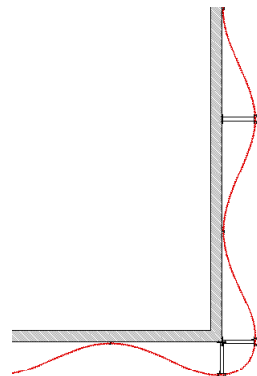


Maître d'ouvrage	Ville de Colombes (92)
Architectes	Aden Architectes
Bet + économiste	AEF Ingénierie Paris
Surface	300 m ² neuf + espaces extérieurs
Coût / Mission	900 000 € HT / Mission complète
Livraison	2009
Programme	Extension 3 salles de classes / ascenseur / préau. Construction répondant aux exigences de la RT 2005. Travaux exécutés en 3 mois
Mode opératoire	Opération réalisée en site occupé en coeur d'îlot. Structure métal avec fondations type puits busés.

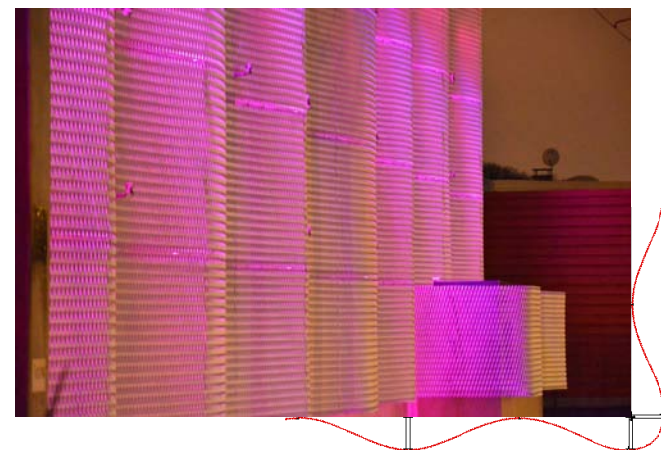
COLOMBES ECOLE PRIMAIRE LÉON BOURGEOIS



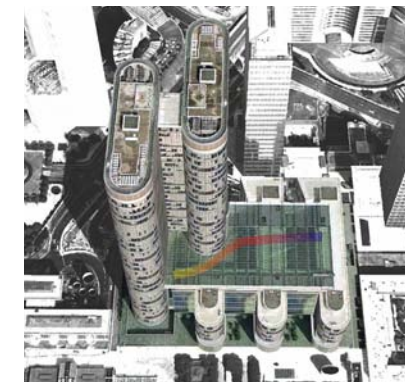
Maître d'ouvrage	Direction des Routes Ile-de-France DRIEA IF
Architectes	Aden Architectes + Agence ON éclairagiste
Bet + économiste	SETEC TPI mandataire
Surface	600 000 €
Coût / Mission	1 200 m ² de façades
Livraison	2015
Programme	Intégration urbaine de l'usine de ventilation du tunnel de l'A86. Ravalement + habillage des façades, traitement paysager toitures. Mise en œuvre d'une résille ondulante en métal déployé aluminium. Mise en lumière.
Mode opératoire	Site occupé



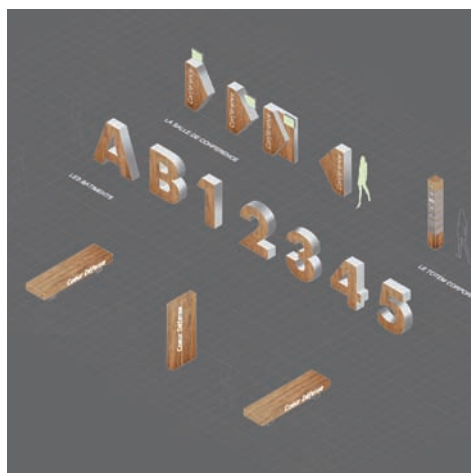
NOGENT-SUR-MARNE USINE DE VENTILATION A86



Maître d'ouvrage	ATEMI-BNP Real Estate
Architectes	Aden Architectes
Bet + économiste	Interne
Surface	600 m ²
Coût / Mission	120 000 €
Livraison	non réalisé
Programme	Requalification de la signalétique extérieure sur le parvis avec déclinaison dans l'atrium.
Mode opératoire	Site occupé



LA DEFENSE TOUR COEUR DEFENSE SIGNALÉTIQUE

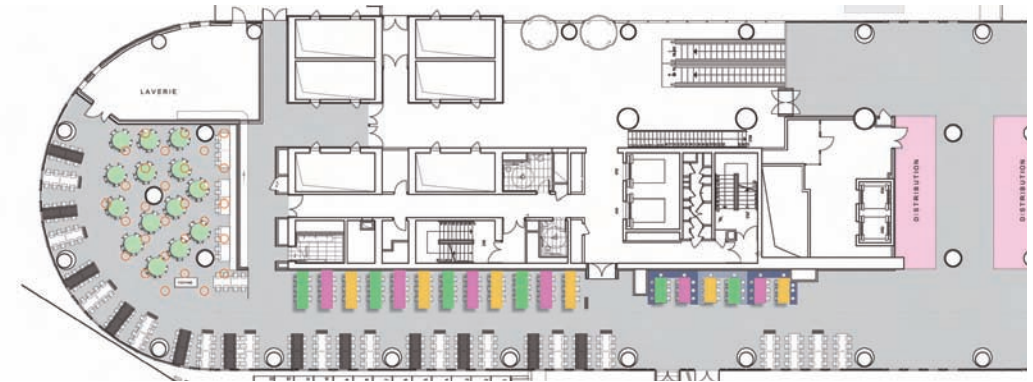


Maître d'ouvrage	ATEMI-BNP Real Estate
Architectes	Aden Architectes
Bet + économiste	Interne
Surface	1200 m ²
Coût / Mission	410 000 €
Livraison	2009
Programme	Requalification des espaces d'accueil des tours A et B + atrium. Installations de lustres composés d'éléments d'Artemide. Installation de grande parois lumineuses colorées. Réflexion sur l'amélioration de la signalétique.
Mode opératoire	Site occupé

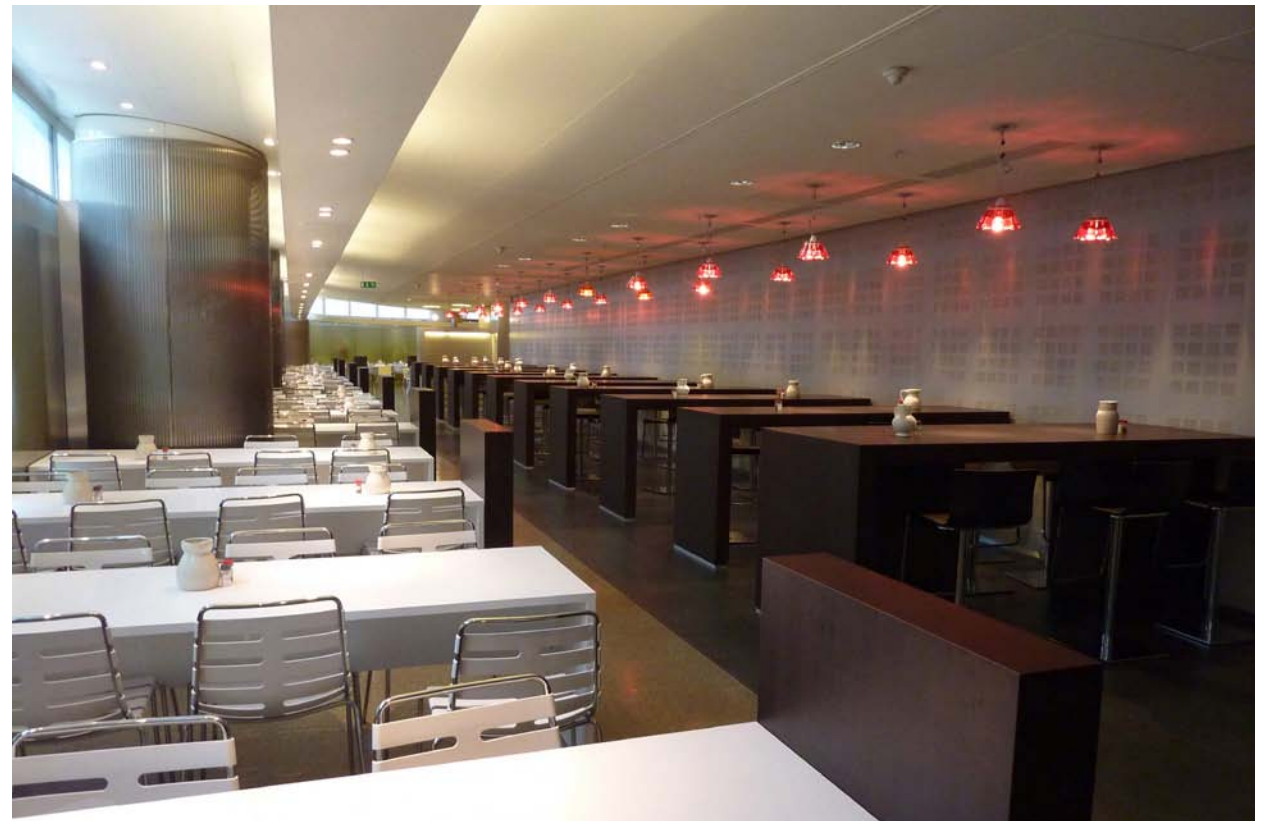
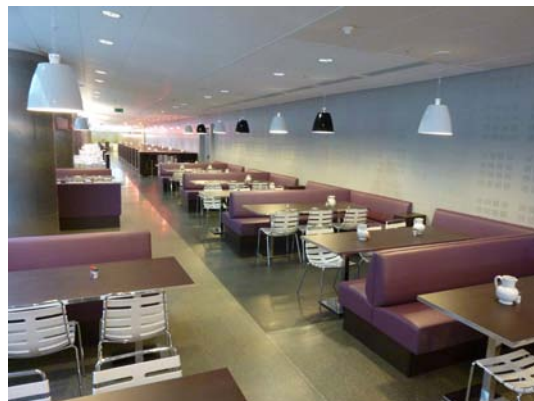
LA DEFENSE COEUR DEFENSE ESPACES D'ACCUEIL



Maître d'ouvrage	ATEMI-BNP Real Estate
Architectes	Aden Architectes
Bet + économiste	Interne
Surface	900 m ² (x 4 phases)
Coût / Mission	410 000 €
Livraison	2009
Programme	Réaménagements des 4 Restaurants Inter-Entreprises. Créations dans chaque restaurant de 4 zones distinctes avec mobilier et éclairage adaptés (banquettes, alcôves, mange-debouts, cercle de convivialité). Remplacement de tous le mobilier.
Mode opératoire	Délais de réalisation 1 mois.



LA DEFENSE COEUR DEFENSE RESTAURANTS RIE



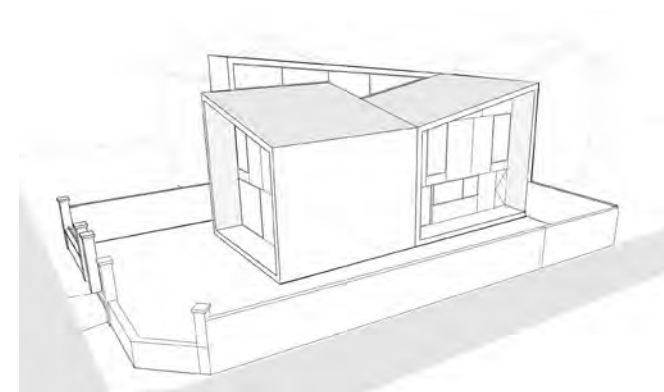
Maître d'ouvrage	M. et Mme BLOT
Architectes	Aden Architectes
Bet + économiste	Interne
Surface	70 m ² (+100m ²)
Coût / Mission	120 000 €
Livraison	2007
Programme	Surélévation partielle d'une maison des années 60 + rénovation intérieure Construction ossature bois, toiture ardoise imposée.
Mode opératoire	Réalisé en site occupé

ANTONY (92) SURÉLÉVATION MAISON HABITÉE



Maître d'ouvrage	M. et Mme PECOT
Architectes	Aden Architectes
Bet + économiste	Interne
Surface	70 m ² (+100m ²)
Coût / Mission	510 000 €
Livraison	2012
Programme	Maison R+2 avec 4 chambres La parcelle d'angle a initié les 2 volumes orientés chacun vers une voie, politesse à l'adresse du voisinage. Un grand volume vertical relie les 3 niveaux et apporte l'éclairage naturel au coeur de la maison.

LE PERREUX MAISON D'ANGLE



**ECOLE MATERNELLE JEAN MACE** DRANCY (93)

Maîtrise d'ouvrage : Ville de Drancy (93)
 Maîtrise d'œuvre : Aden Architectes + Mecobat ingénierie
 Surface : 1000 m²
 Coût : 2,10 M€
 Livraison : 2018
 Programme : Construction d'une nouvelle restaurant scolaire.

**RESTAURANT SCOLAIRE** MEUDON (92)

Maîtrise d'ouvrage : Ville de Meudon (92)
 Maîtrise d'œuvre : Aden Architectes + Bccb ingénierie
 Surface : 700 m²
 Coût : 1,97 M€
 Calendrier : livraison 2017
 Programme : Construction d'une nouvelle restaurant scolaire.

**ECOLE MATERNELLE SONIA DELAUNAY** COURBEVOIE (92)

Maîtrise d'ouvrage : Ville de Courbevoie (92)
 Architectes : Aden Archi. + Gruet ingénierie + Chauvac paysagiste
 Surface : 470 m² neuf + 2 340 m² existants restructurés
 Coût : 5,4 M€
 Calendrier : livraison 2014
 Programme : Restructuration-extension des écoles Florian et Hugo

**ECOLE MATERNELLES VERNE ET FONTANES** COURBEVOIE (92)

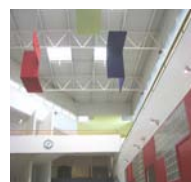
Maîtrise d'ouvrage : Ville de Courbevoie (92)
 Maîtrise d'œuvre : Aden Architectes + Gruet ingénierie
 Surface : 90 m² neuf + 190 m² existant / 80 m² neuf + 210 m²
 Coût : 700 000 € / 500 000 €
 Calendrier : livraison 2011
 Programme : Passage en liaison froide des cuisines scolaires

**ÉCOLE PRIMAIRE LÉON BOURGEOIS** COLOMBES

Maîtrise d'ouvrage : Ville de Colombes (92)
 Maîtrise d'œuvre : Aden Architectes + Aef ingénierie
 Calendrier : livraison 2009
 Surface : 240 m²
 Coût : 900 000 €
 Programme : Extension de 3 classes / création d'un préau.

**GRUPE SCOLAIRE DES ECHASSONS** LONGPONT-SUR-ORGE

Maîtrise d'ouvrage : Ville de Longpont-sur-Orge (91)
 Maîtrise d'œuvre : Aden Architectes + Aef ingénierie
 Calendrier : livraison 2008
 Surface : 240 m²
 Coût : 660 000 €
 Programme : Extension-Restructuration désamiantage

**LYCÉE 600 CHARLES DE GAULLE** ROSNY-SOUS-BOIS (93)

Maîtrise d'ouvrage : Région Ile-de-France - Unité Lycées
 Maîtrise d'œuvre : Aden Architectes + Sincoba ingénierie
 Calendrier : livraison 2005
 Surface : 4000 m²
 Coût : 500 000 €
 Programme : Rénovation + amélioration du confort acoustique.

**HABILLAGE DE L'USINE DE LA A86** NOGENT SUR MARNE (94)

Maître d'Ouvrage : DIRF
 Maîtrise d'œuvre : Aden Architectes - SETEC
 Calendrier : livraison 2015
 Coût : 60 0 000 €
 Programme : Intégration urbaine, habillage, mise en lumière.

**RIE TOUR COEUR DEFENSE** LA DEFENSE (92)

Maître d'Ouvrage : ATEMI - BNP Real Estate
 Architectes : Aden Architectes
 Calendrier : livraison 2009
 Surface : 1200 m²
 Coût : 410 000 €
 Programme : Réaménagement des Restaurants Inter Entreprises.

**HALLS TOUR COEUR DEFENSE** LA DEFENSE (92)

Maître d'Ouvrage : ATEMI - BNP Real Estate
 Architectes : Aden Architectes
 Calendrier : livraison 2009
 Surface : 900 m²
 Coût : 480 000 €
 Programme : Requalification des espaces d'accueil des 2 tours.

**ACCES TOUR COEUR DEFENSE** LA DEFENSE (92)

Maître d'Ouvrage : ATEMI - BNP Real Estate
 Architectes : Aden Architectes
 Calendrier : Non réalisé
 Programme : Requalification des accès + signalétique.

**GYMNASE** BRUNOY (91)

Maître d'Ouvrage : Ville de Brunoy (91)
 Architectes : Aden Architectes
 Surface : 1 000 m²
 Coût : 1,45 M€
 Calendrier : Procédure adaptée 2010
 Programme : Construction d'un gymnase rue de la Glacière

**TRIBUNAL D'INSTANCE** AUBERVILLIERS (93)

Maître d'Ouvrage : Ministère de la Justice - DDE93
 Architecte : C. Busson
 Calendrier : livraison 2003
 Surface : 100 m²
 Coût : 46 000 €
 Programme : Requalification des espaces d'accueil.

**HOTEL DE POLICE** LILLE (59)

Maître d'Ouvrage : Ministère de l'Intérieur / SGAP de Lille
 Architecte : J. Ripault - A.Olujic Chef de projet Etudes + Travaux
 Concours 2001 / livraison 2008
 Surface : 24 500 m² (52 000 m² shob)
 Coût : 35 M€
 Programme : bureaux / salle conférences / sports / stand tir / restaurant / 800 parkings / 1680 vestiaires

HABITAT collectif



UN NOUVEAU QUARTIER DE LOGEMENTS SOTTEVILLE-LÉS-ROUEN

Maître d'Ouvrage : EUROPLAN 6
 Architecte : Aden Architectes
 Calendrier : 2005
 Phase : Concours
 Programme : Thème Entre-deux
 Aménagements urbains et typologies de logements.



50 LOGEMENTS LA COURNEUVE (93)

Maître d'ouvrage : Foncière Logement
 Architecte : Valero et Gadan - C.Busson Chef de projet concours
 Programme : 50 logts semi-individuels (flat et duplex)
 Surface : 4 500 m²
 Coût : 6,5 M€
 Calendrier : concours 2006



29 LOGTS + 98 CHAMBRES RÉSIDENCE SERVICE BBC VILLEJUIF (93)

Maître d'ouvrage : SADEV 94
 Architecte : Valero et Gadan - C.Busson Chef de projet études
 Programme : 29 logts + 98 chambres
 Surface : 7 200 m²
 Coût : 10.5 M€
 Calendrier : études en 2009



73 LOGEMENTS ROMAINVILLE (93)

Maître d'ouvrage : Cogedim Altaréa
 Architecte : Valero et Gadan - C.Busson Chef de projet études
 Programme : 73 logts + parkings semi-individuels (flat et duplex)
 Surface : 5 400 m²
 Coût : 7 M€
 Calendrier : études en 2008



20 LOGEMENTS BBC CLAMART (92)

Maître d'ouvrage : Toit et Joie
 Architecte : Valero et Gadan - C.Busson Chef de projet études
 Programme : 20 logts semi-individuels (flat et duplex)
 Surface : 1 600 m²
 Coût : 1.8 M€
 Calendrier : études en 2008



42 LOGEMENTS MONTREUIL (93)

Maître d'ouvrage : Promogim
 Architecte : J. Ripault - A. Olujic Chef de projet
 Coût : 2,3 M.€
 Calendrier : livraison 2004
 Programme : 42 logements en R+9 avec 2 commerces



44 LOGEMENTS MONTREUIL (93)

Maître d'ouvrage : Solendi - le foyer Noiséen
 Architecte : L. Carducci - C.Busson Chef de projet concours
 Calendrier : Concours 2010

HABITAT individuel



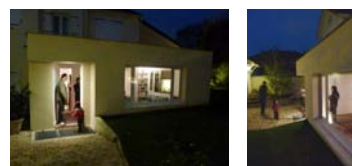
FOYER D'ACCUEIL HANDICAPES COURBEVOIE (92)

Maître d'ouvrage : Foyer Varebois
 Architectes : Aden Architectes
 Surface : 100 m²
 Calendrier : faisabilité 2011
 Programme : extension foyer:
 salle de jour et chambres médicalisées



MAISON DE VILLE LE PERREUX (94)

Maître d'ouvrage : M. et Mme PECOT
 Architectes : Aden Architectes
 Surface : 260 m²
 Coût : 510 000 €
 Calendrier : livraison 2011
 Programme : démolition et construction sur une parcelle d'angle



EXTENSION MAISON RUEIL-MALMAISON (92)

Maître d'ouvrage : M. et Mme COGE
 Architecte : C. Busson
 Surface : 80 +120m² (neuf et rénovation)
 Coût : 120 000 €
 Calendrier : livraison 2007
 Programme : Extensions séjour + chambre et sdb



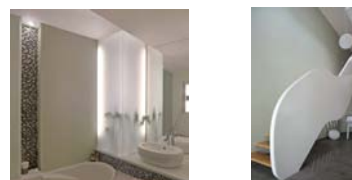
SURELEVATION BOIS ANTONY (92)

Maître d'Ouvrage : M. et Mme BLOT
 Architecte : C. Busson
 Calendrier : livraison 2007
 Surface : 70 m² (+100m²)
 Coût : 120 000 €
 Programme : Surélévation et rénovation - Ossature bois



MAISON DE VILLE BAGNEUX (94)

Maître d'ouvrage : M. et Mme NAJSTAT
 Architectes : Aden Architectes
 Surface : 110 m²
 Coût : 210 000 €
 Calendrier : livraison 2003
 Programme : construction neuve



AMENAGEMENTS INTÉRIEURS

NOTA : titres en vert > références en tant que responsable de projet, architecte libéral en sous traitance pour des confrères